



LANZONI s.r.l.



TAPPATRICE "SUPERAUTOMATICA"

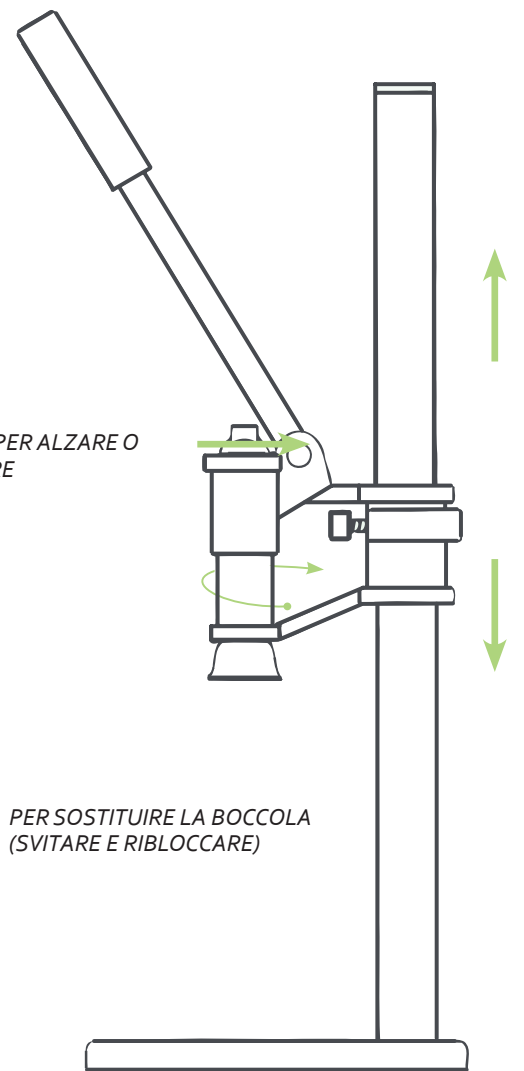
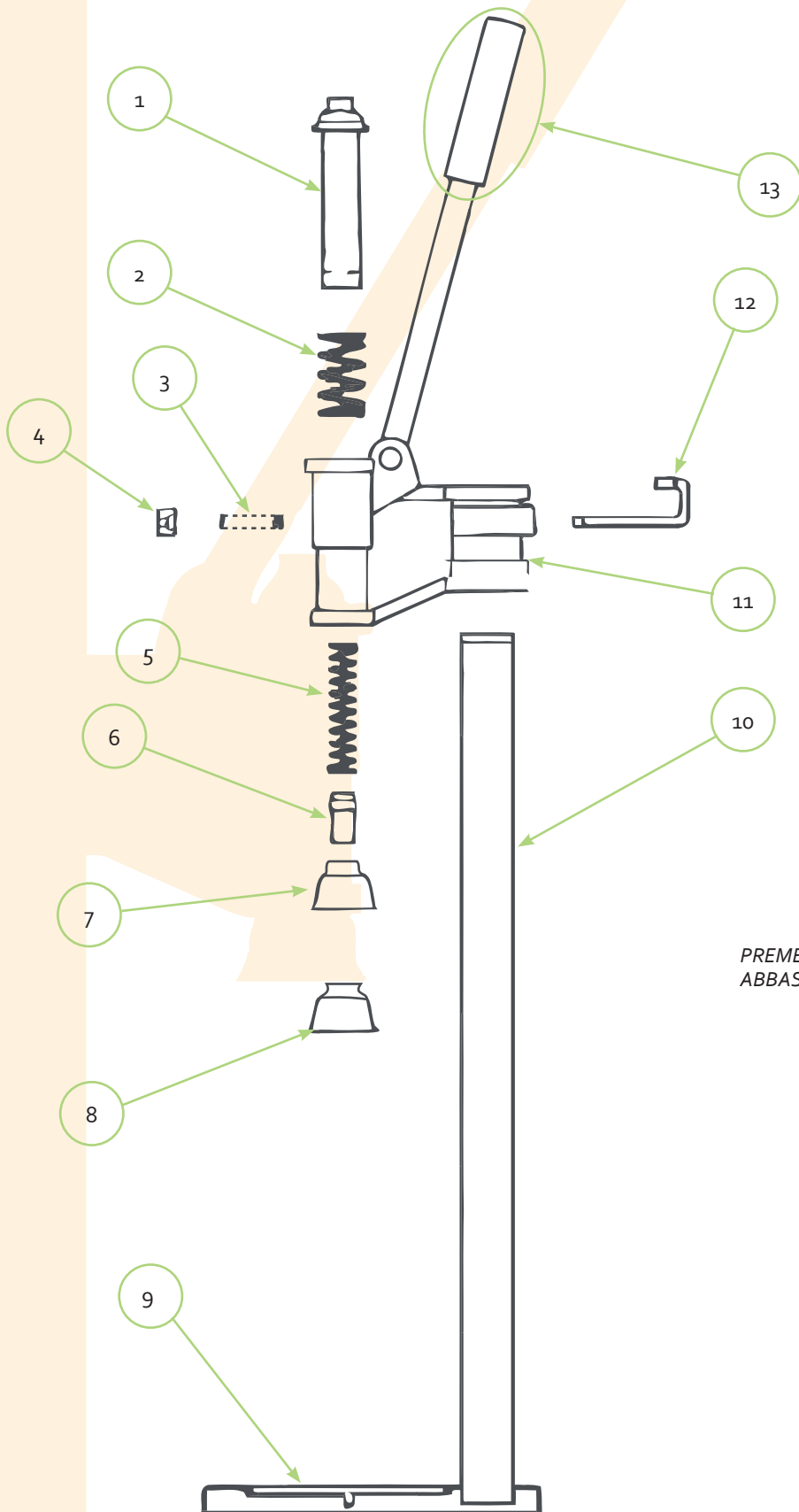


- La tappatrice permette di sigillare, con tappi a corona dal diametro 26(n°7) al diametro 29(n°8), bottiglie in vetro da cl. 15 a cl.200 e del metodo "Champenoise".
- La tappatrice è costruita con materiali tutti riciclabili. E' costituita da una "Colonna di Base"(n°10), formata dalla base in lamiera (FEPo2 S = 18/10) a cui viene saldata la colonna (tubo sez.30x30 con 38 asole di innesto).
Alla "Colonna di Base"(n°10) viene inserita la "Testina"(n°11), un particolare in lega di alluminio "ANTICORDAL" pressofuso, completa del gruppo di aggancio,(n°3+n°4+n°12),e dal gruppo di compressione tappo corona (n°1+n°2+n°5+n°6+n°7/8).
- Il gruppo di aggancio è composto da un "Gancio"(n°12) con sede nella parte destra della "Testina"(n°11), una "Molla"(n°3) e da un "Pulsante"(n°4).
Premendo il "Pulsante"(n°4), si sgancia la "Testina"(n°11) per regolarne l'altezza per l'uso.
- Il gruppo di compressione tappo corona è composto da un "Tubino Premitappo"(n°1), al quale viene inserito all'esterno una "Molla"(n°2) che vengono posizionati nella sede posta nella parte anteriore della "Testina" (n°11).
All'interno del "Tubino Premitappo"(n°1) viene inserito una "Molla"(n°5), la "Calamita"(n°6) e con un movimento rotatorio viene avvitata la "Boccola"(n°7/8) per tappare con il tappo desiderato.
- Le parti in plastica sono in Nylon e su tutte le parti in ferro viene eseguito un trattamento in superficie di Zincatura Galvanica da 8/10mmc.
- Il controllo qualità viene eseguito su tutti i pezzi e confezioni.
- La tappatrice viene imballata con cellophan e confezionata in scatole da N°12 pezzi con un peso per scatola di Kg. 22,5 ed un volume di Mc.o,068.



LANZONI s.r.l.

TAPPATRICE "SUPERAUTOMATICA"





LANZONI s.r.l.



TAPPATRICE "SUPERAUTOMATICA"



1 - TSA-TUBINO/PRM.C



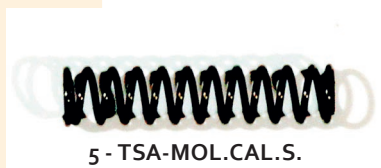
2 - TSA-MOL.RIT.



3 - TSA-MOL.RIT.G.



4 - TSA-B.LA PULS.S.



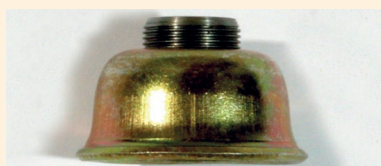
5 - TSA-MOL.CAL.S.



6 - TSA-CAL.SUP.T



7 - TSA-BOC.P.LT1"26"



8 - TSA-BOC.G.LT2"29"



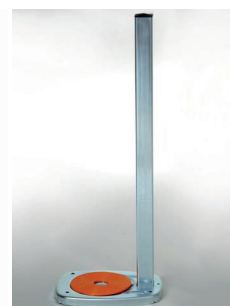
12 - GAN.TT.ZI.



9 - TSA-ASS.DISCO PL. gr.



9 - TSA-ASS.DISCO PL. or.



10 - TSA-COL.BAS.Z.



11 - TES.MONT.MA



13 - MANICO PL. orange



13 - MANICO PL. green

RICAMBI

LEGENDA CODICI RICAMBI

1	TSA-TUBINO/PRM.C	Tubino premitappo completo
2	TSA-MOL.RIT	Molla di ritorno
3	TSA-MOL.RIT.G	Molla di ritorno gancio
4	TSA-B.LA PULS.S.	Pulsante di sgancio
5	TSA-MOL.CAL.S.	Molla calamita tappo corona
6	TSA-CAL.SUP.T	Calamita supporto tappo corona
7	TSA-BOC.P.LT1	Boccola piccola x lt1 diam. "26"
8	TSA-BOC.G.LT2	Boccola grande x lt2 diam. "29"
9	TSA-ASS.DISCO PL	Disco plastica
10	TSA-COL.BAS.Z.	Colonna di base zincata
11	TSA-TES.MONT.MA	Testina alluminio con manico
12	TSA-GAN.TT.ZI	Gancio per testina tappatrice
13	TSA-MANICO PL	Manico in plastica

USO E MANUTENZIONE

- Per un uso facile e corretto della tappatrice, consigliamo di fissarla ad una "base solida" inserendo delle viti nei fori esistenti, alla base della "Colonna di base"(n°10).
- Premere il "Pulsante"(n°4) per allentare la "Testina" (n°11) e posizionare quest'ultima all'altezza desiderata, per tappare. Si consiglia di tenere uno spazio non superiore a mm.5 fra la bottiglia e la "Boccola" (n°7/8), per facilitarne l'immissione e l'estrazione della bottiglia stessa.
- Accertarsi sempre prima dell'uso, che il "Gancio" (n°12), sia inserito nella sua sede.
- Attenzione: non movimentare e/o forzare la "Testina" (n°11) lungo la "Colonna di base" con colpi dati da oggetti contundenti o con leve, senza averla prima sbloccata tramite il "Pulsante" (n°4), in quanto si potrebbe danneggiare la tappatrice irreparabilmente.
- La "Boccola" (n°8) diametro 29 è un accessorio. Per cambiare la "Boccola" (n°7/8) già in uso, è sufficiente ruotarla come da disegno allegato ed inserire la "Boccola" desiderata, riavvitandola (ruotarla in senso contrario).
- Non necessita di una manutenzione specifica.



LANZONI s.r.l.



TAPPATRICE "SUPERAUTOMATICA"



confezione scatole da 12 pezzi

